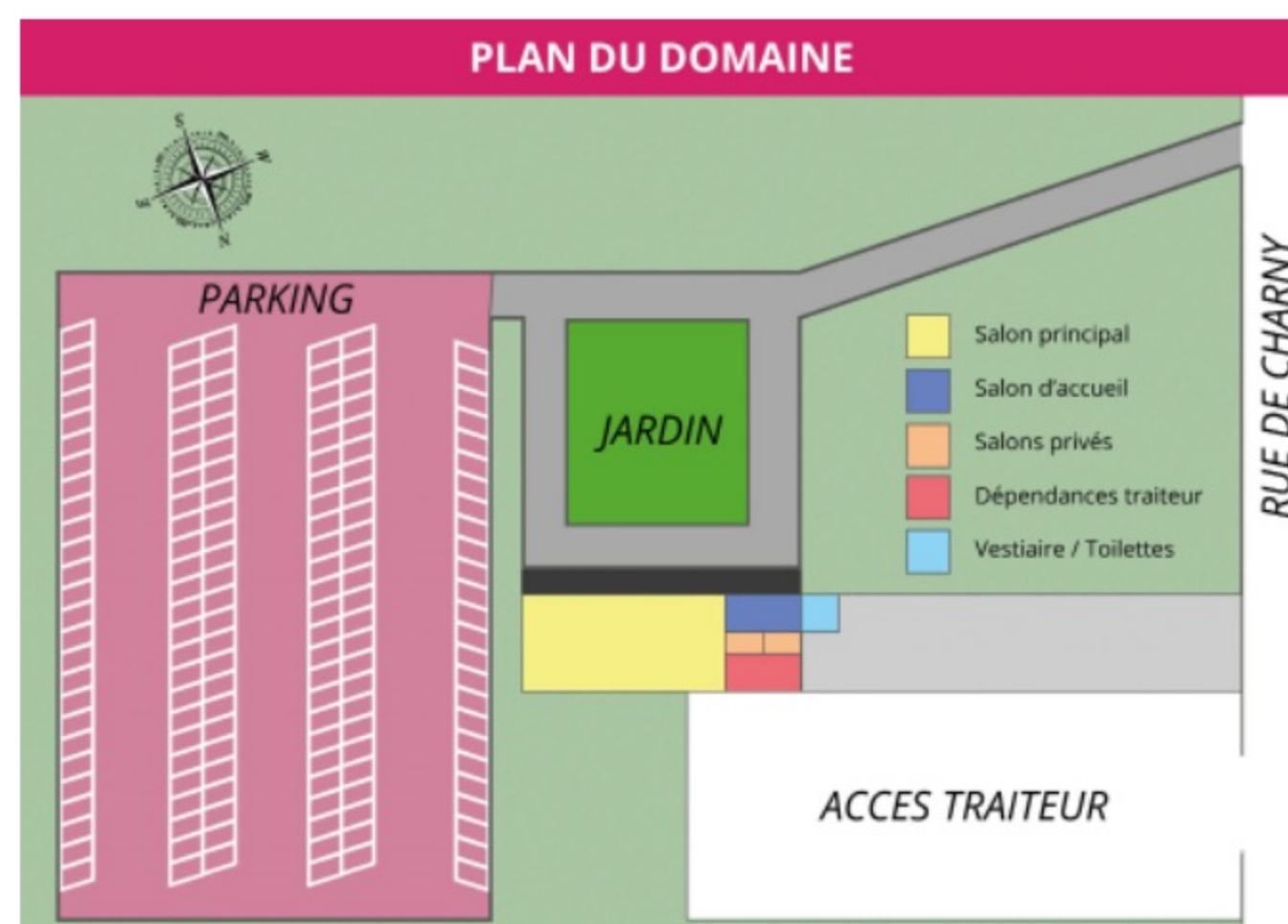


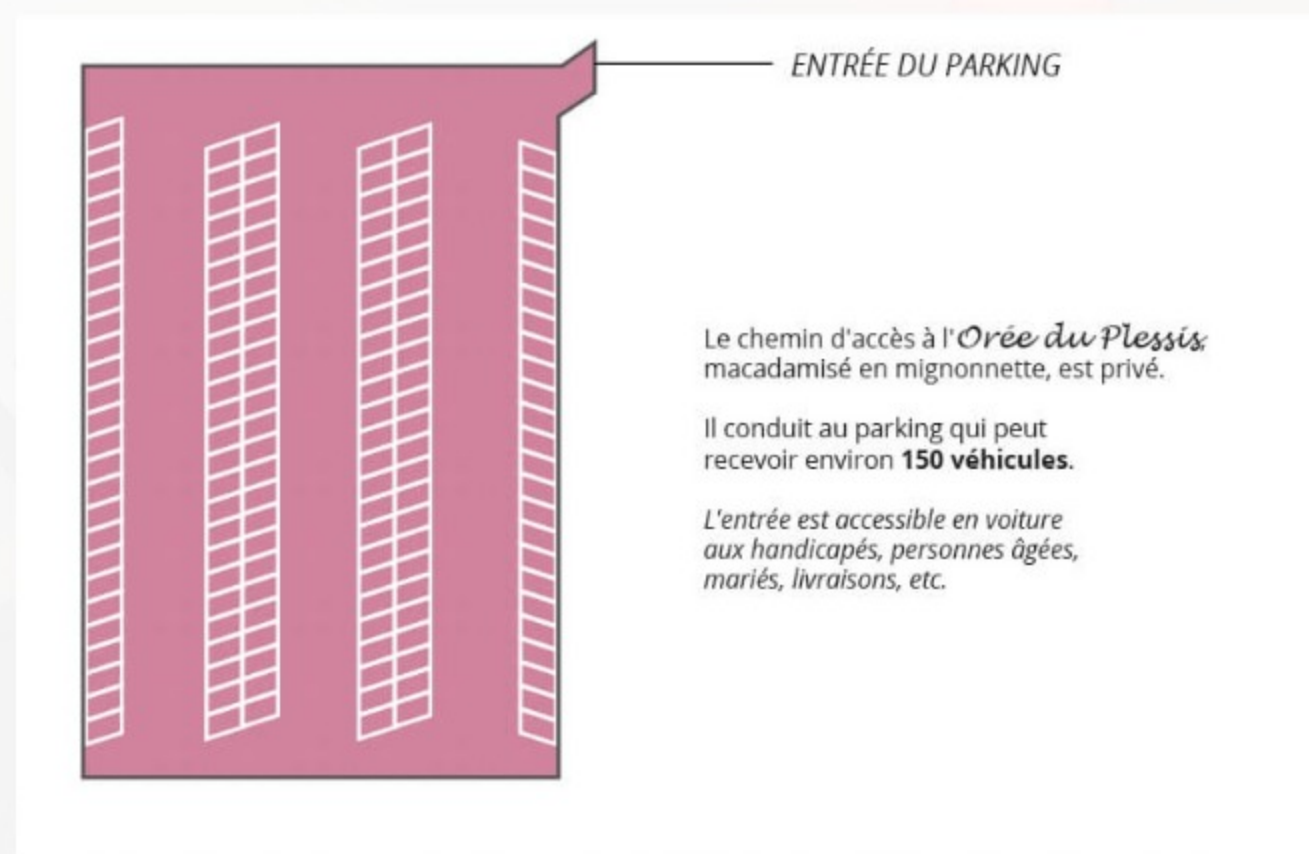
## Plan général des installations

Home • Plan général des installations

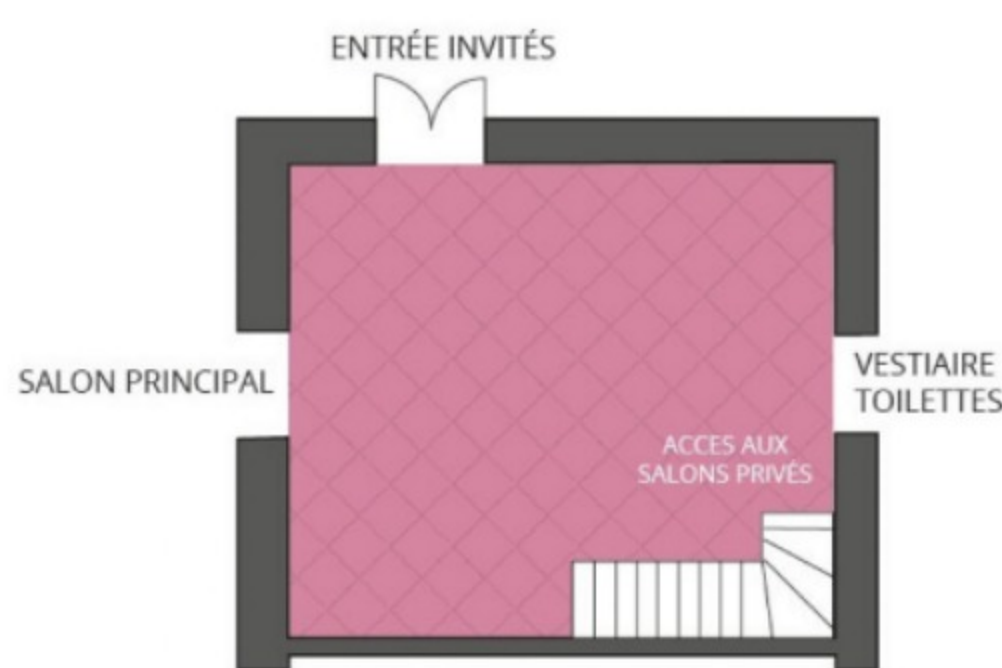


### Le parking

Le chemin d'accès à l'Orée du Plessis, macadamisé en mignonette, est privé.  
Il conduit au parking qui peut recevoir environ 150 véhicules.  
L'entrée est accessible en voiture aux handicapés, personnes âgées, mariés, livraisons, etc.



Le chemin d'accès à l'Orée du Plessis macadamisé en mignonette, est privé.  
Il conduit au parking qui peut recevoir environ **150 véhicules**.  
L'entrée est accessible en voiture aux handicapés, personnes âgées, mariés, livraisons, etc.



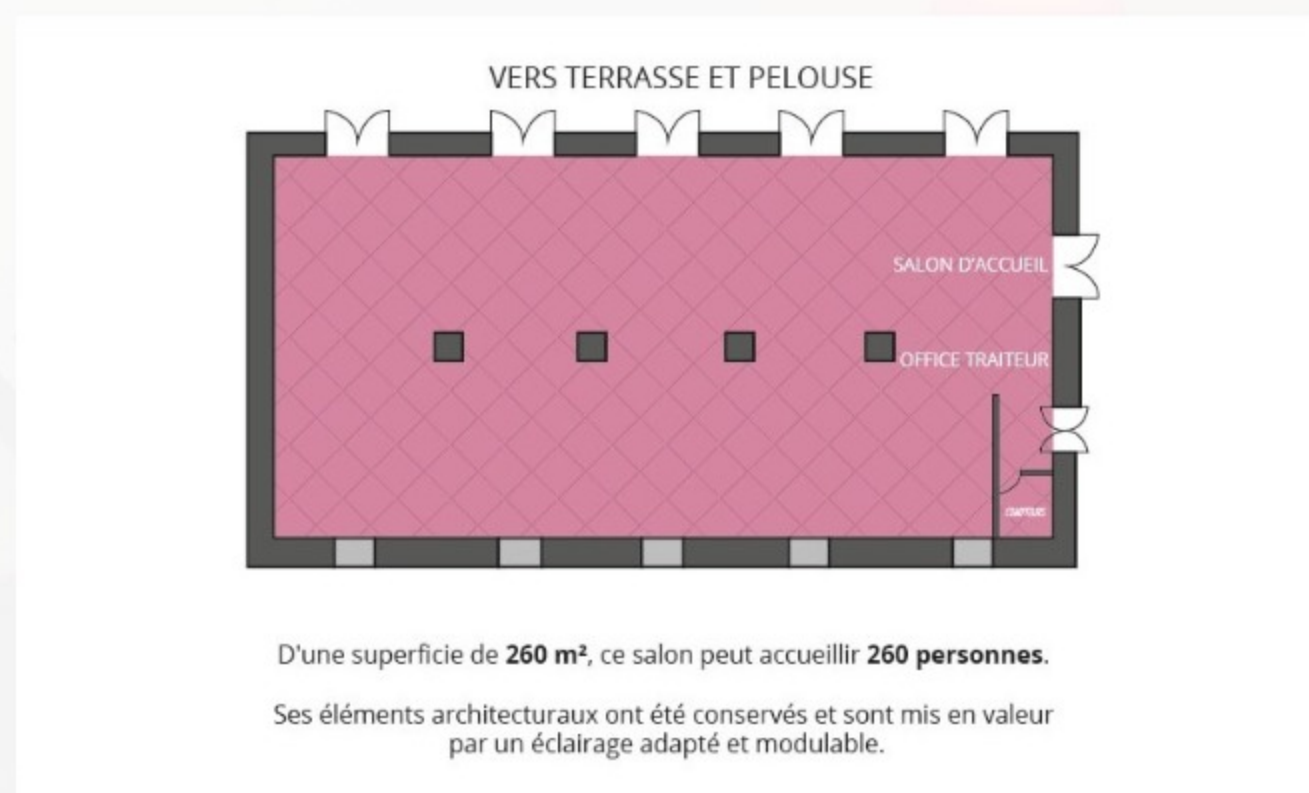
Le salon d'accueil donne accès au salon principal, au vestiaire, aux toilettes et, par l'escalier, aux 2 salons privés situés en mezzanine.

### Salon d'accueil

Le salon d'accueil donne accès au salon principal, au vestiaire, aux toilettes et, par l'escalier, aux 2 salons privés situés en mezzanine.

### Salon principal

D'une superficie de 260 m<sup>2</sup>, ce salon peut accueillir 260 personnes. Ses éléments architecturaux ont été conservés et sont mis en valeur par un éclairage adapté et modulable.



D'une superficie de **260 m<sup>2</sup>**, ce salon peut accueillir **260 personnes**.  
Ses éléments architecturaux ont été conservés et sont mis en valeur par un éclairage adapté et modulable.



Les salons privés sont situés en mezzanine au-dessus du salon d'accueil.

Superficies :

- 17 m<sup>2</sup> pour le premier
- 20 m<sup>2</sup> pour le second

### Salons privés

Les salons privés sont situés en mezzanine au-dessus du salon d'accueil.

**Superficies :** 17 m<sup>2</sup> pour le premier, 20 m<sup>2</sup> pour le second.

### Dépendances

Les dépendances, d'une superficie de 40 m<sup>2</sup>, sont équipées d'une chambre froide, d'un plan de travail avec évier incorporé et d'un grand espace pour permettre aux traiteurs d'installer leur matériel.



Les dépendances, d'une superficie de **40m<sup>2</sup>**, sont équipées d'une **chambre froide**, d'un **plan de travail avec évier incorporé** et d'un **grand espace** pour permettre aux traiteurs d'installer leur matériel.